

# 錦糸町住宅公園

## 都市部の家づくりの夢をカタチに!

友だち登録で粗品プレゼント!

LINE限定クーポンやイベント情報を配信! 登録はこちらから▶

Instagramで情報公開中!

こちらからフォローをお願いします▶

マイホームの“夢”と“憧れ”が叶う場所、錦糸町住宅公園のモデルハウス見学へようこそ! 都市部に建てる家をカタチに、思いのままに実現する都市型住宅を多彩にご提案します。楽しいイベントも満載のキャンペーン期間中、ぜひご家族おそろいでお気軽にご来場ください。

最先端  
都市型モデルハウス  
全9棟!



あなたのライフスタイルにあった理想の住まいをご提案!

### アパート建築



土地を有効活用した「収益を生む」住まいをご提案! 立地や家賃相場をふまえた無理のないアパート経営を検討しませんか。

### 賃貸併用住宅



自宅の一部を賃貸にして安定収入を得る賃貸併用の家は都市部ならではの選択肢。土地活用や相続税などの節税にも効果的です。

### 店舗併用住宅



「住む」と「働く」を兼ねた店舗併用の家づくり。自宅の一部をカフェや美容院にするなどハウスメーカーならではの技術力でカタチにします。

### 低層・中高層



敷地やご予算、家族構成に合わせて「階数」も多彩にご提案。限られた敷地を最大限に活かした設計で開放的な住空間を実現します。

### 二世帯・三世帯住宅



親世帯・子世帯によって暮らし方は様々。二世帯同居の実績豊富なハウスメーカーが家族構成に即した建築プランをご提案。

## TOKYO HOUSING NEWS!

### 東京都の太陽光発電義務化!

対象者▶ 都内の年間供給延床面積が合計20,000m<sup>2</sup>以上の事業者

電気代を節約できる! 停電時も電気が使える! 設置に補助金がもらえる!

家を建てる皆様だけではなく、大手ハウスメーカー等が義務化の対象。全ての新築住宅が義務化されるわけではないので要注意!

### さらに 東京都&国の優遇制度でお得に家づくり!

<p>東京ゼロエミ住宅補助金</p> <p>都内の新築に最大240万円!</p>	<p>NEW みらいエコ住宅2026事業</p> <p>新築に補助金最大110万円! <small>※寒冷地等は増額あり。</small></p>	<p>NEW 住宅ローン減税制度</p> <p>適用期限5年間延長!</p>	<p>贈与税の非課税措置</p> <p>非課税枠1,000万円!</p>
--	---	--	--------------------------------------

>> 詳しくは各モデルハウスでご説明いたします

※上記内容は2026年6月現在の情報です。  
※今後の政策により変更される場合があります。  
※各制度には適用条件・期限等がありますので予めご確認ください。



# Summer Housing Fair

## クールな彩り♪ 風鈴絵付け体験

7月5日 11:00~17:00  
先着50名様  
※1人お一つ、1家族お二つまで。



## 恐竜探検ひろば

7月12日 11:00~17:00  
ジュラシックな生き物が大集合! 間近で観察しよう!

景品GET!!  
ゲームでプレゼント!  
景品は50名様

名称: アニプロ 所在地: さいたま市岩槻区小溝710 種別: 展示/動物取り扱い  
責任者: 内藤敦夫 登録年月日: 2023年4月26日 有効期限: 2028年4月25日

## 旬の夏野菜! すくいどりプレゼント

7月19日 11:00~17:00  
先着50名様

水に浮かぶ夏野菜をポイで上手にすくえるかな?

野菜即売会も開催  
中西ファームの新鮮野菜を販売!

## あざらしアイスの消臭ゼリーパフェ作り

7月20日 ①10:30~ ②11:30~ ③13:00~ ④14:00~ ⑤15:00~ 各回6名様

パフェ風の芳香剤が完成!

## 夏をクールに! Summer Present

期間中 10:30~17:30  
※抽選へのご参加はモデルハウス見学後のアンケート回答が条件となります。

### ご来場アンケートプレゼント

「ご来場アンケート」にお答えの方に下記の賞品をさしあげます!

A賞 暮らし応援プレミアム 8点セット 2名様  
B賞 マンゴープリン もれなく

### モデルハウススタンプラリー

各モデルハウスを見学し、スタンプを3つ以上集めて特設テントまでお持ちください。ご参加の方に、もれなくプレゼントします!

生活の木 マルチボール

※写真・イラストはイメージです。※お子様ごみのイベント参加はご遠慮ください。※会場内での許可のない撮影は禁止となります。※イベント内容・詳細・実施については混雑状況及び天候等、諸事情により変更・中断・中止する場合があります。※イベントの一部では途中休憩があります。※各プレゼントのご参加は1世帯1名様(20歳以上の方)1回限り。過去にアンケートに回答された方・住宅関係者はご遠慮ください。※プレゼントが品切れの場合は別賞品に変更となる場合があります。

お問い合わせは場内インフォメーションまで▶TEL.03-6456-1800  
●会場/〒130-0013 墨田区錦糸4-18-7 ●営業時間/午前10時~午後6時 ●駐車場完備  
●企画・運営/(株)サンフジ企画 ●年中無休(定休日のあるモデルハウスもあります。ご確認のうえご来場ください)

錦糸公園そば、錦糸町駅北口から徒歩7分。



## HEBEL HAUS



6階建て

店舗・事務所・賃貸・二世帯住宅・屋上・そのほか

ヘーベル  
ビルズシステム

鉄骨+ALCコンクリート造



鉄骨部門満足度10年連続1位\*。  
3・4階建て、店舗・賃貸併用、二世帯等、  
圧倒的な防災住宅を実現します。

\*2016~2025年 オリコン顧客満足度調査 ハウスメーカー 注文住宅 鉄骨造 第1位



▲見学予約はこちら

TEL.03-6284-1870 <https://www.asahi-kasei.co.jp/hebel/index.html/>

## 一条工務店



3階建て

GRAND SAISON

木造軸組工法  
(I-HEAD構造)



全館空調と全館床冷房で家中を涼やかに保つ  
「さらばか空調」をご提案。  
ジメジメした日も暑い真夏も快適です!



▲見学予約はこちら

TEL.03-5608-7021 <https://ichijo.jp>

## クレバリーホーム

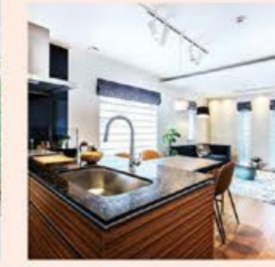


木造  
4階建て

幅広く提案

耐火木造・地下付き  
木造4階建て

木造 鉄骨造 RC造  
(コンクリート造)



10cmも無駄にしない、工法・構造に  
縛られない、建物用途を限定しない家づくりを  
ご提案します。



▲見学予約はこちら

0120-22-3205 <https://cleverlyhome.tokyo/>

錦糸公園・オリナスそば。都市型住宅の可能性を広げる  
3~7階建ての多彩なモデルハウスが錦糸町に集結。

## KINSHICHO HOUSING PARK 9 MODEL HOUSES

## 住友林業



3階建て

二世帯住宅

PROUDIO  
(プラウディオ)耐火

ビッグフレーム構造



住友林業は都市密集地でも耐震性と美しさを  
両立し自由な間取りと開口部を実現する  
ビッグフレーム構造。



▲見学予約はこちら

TEL.03-5637-5551 <https://stc.jp/ie/>

## 積水ハウス



4階建て

二世帯・多世帯住宅

ビエナ

重量鉄骨  
βシステム構造



「邸宅らしさ」を追求した見る人を圧倒する  
佇まい。フレキシブルβシステムによる  
大空間が特徴です。



▲見学予約はこちら

0120-325-511 <https://www.sekisuihouse.co.jp/tokyo-joto/>

## ダイワハウス

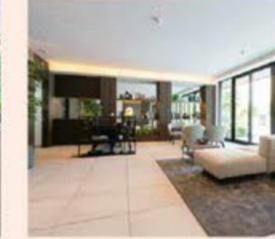


5階建て

二世帯・ゲストルーム  
店舗併用住宅  
ビルトインガレージ対応

skye (スカイ)

重量鉄骨ラーメン構造  
重量鉄骨DRF構造  
外張り断熱通気外壁



木造・鉄骨ともに高断熱・高耐震・大空間を実現。  
構造ごとの特性を活かし、暮らし方や敷地に  
合わせた理想の住まいをご提案。



▲見学予約はこちら

TEL.03-6381-3262 <https://www.daiwahouse.co.jp/>

## パナソニック ホームズ



7階建て

店舗・賃貸・オフィス  
併用住宅

Vieuno 7  
(ビューノ7)

重量鉄骨ラーメン構造



上へ上へビューノ多層階住宅。  
50年後も価値が残る家をつくります。  
7階建てモデルハウスはここだけです。



▲見学予約はこちら

0120-8746-88 <https://homes.panasonic.com/>

## 広島建設 東京ノイエ



3階建て

二世帯住宅・  
賃貸併用住宅

3階建ノイエ  
木造3階耐火構造

木造軸組工法  
木造ラーメン構造



「理想の賃貸住宅」を建築士と。  
お客様の土地・ニーズに合わせ、戸建まで含めた  
最良の計画をご提案します。



▲見学予約はこちら

TEL.03-5610-2011 <https://www.hirosima.co.jp/tokyoneue/>

## ミサワホーム



5階建て

店舗/賃貸併用住宅  
多世帯同居

URBAN CENTURY  
(アーバンセンチュリー)

重量鉄骨ラーメン構造



耐火重量鉄骨で3.6m高天井リビングや  
大収納空間[蔵]を取り入れ、無駄のない  
豊かな空間をご体感いただけます。



▲見学予約はこちら

TEL.03-6658-8775 <https://www.misawa.co.jp/>



錦糸町駅北口から徒歩7分「錦糸公園」東

平日は休館日のあるモデルハウスもございます  
事前にお問い合わせの上、ご来場ください  
<https://www.housing-messe.com/kinshicho.html>

## 錦糸町住宅公園

TEL.03-6456-1800 ●会場所在地/〒130-0013 墨田区錦糸4-18-7 ●営業時間/  
午前10時~午後6時(定休日のあるモデルハウスもあります。ご確認の上、ご来場ください)  
●駐車場完備 ●企画・運営/(株)サンフジ企画